

ゲノムネットワークプロジェクト

GNP Ex Search

ユーザーマニュアル

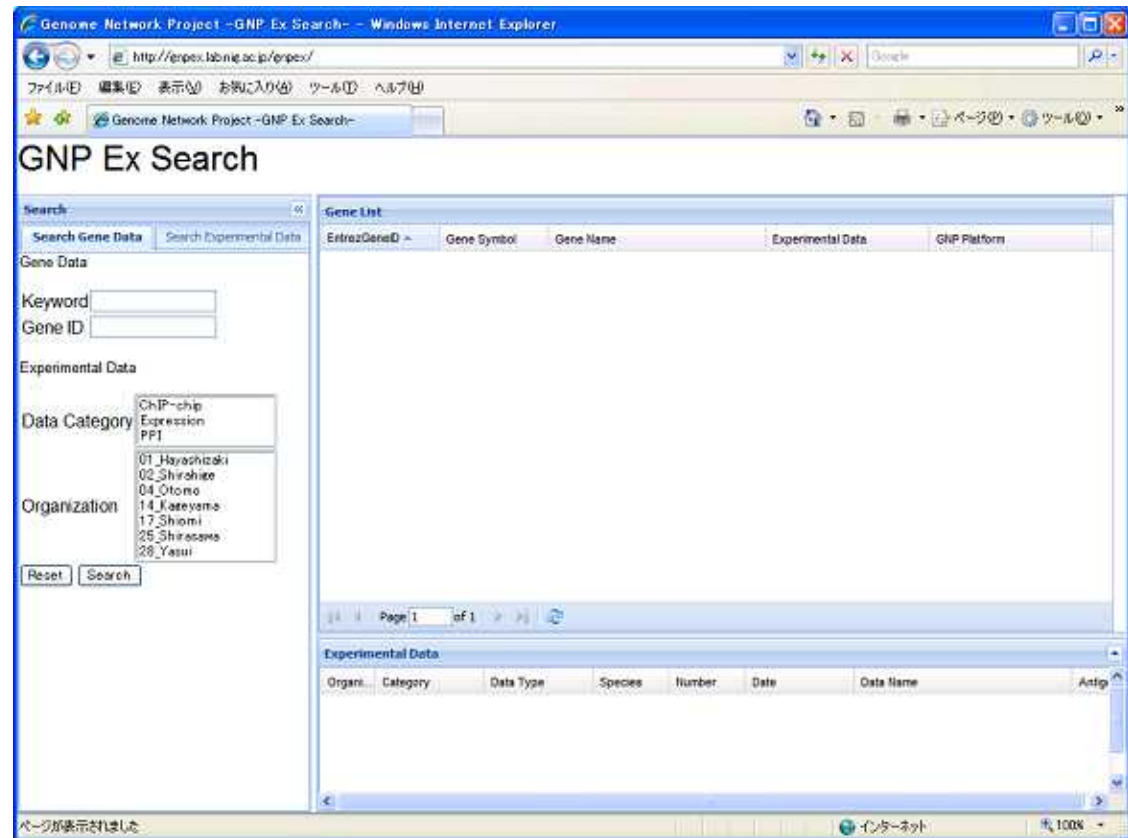
目次

1 . GNP Ex Searchの概要	3
2 . Search Gene Data	4
3 . Search Experimental Data	5
4 . FTP	6
5 . XML	7
6 . GNP Platform	8

1. GNP Ex Searchの概要

GNP Ex Search(図1)は、ゲノムネットワークプロジェクト参加研究機関のデータをGeneID、Keywordから検索することができ、研究機関の実験データをXML形式でダウンロードすることができるシステムです。

図1. GNP Ex Search



2 . Search Gene Data

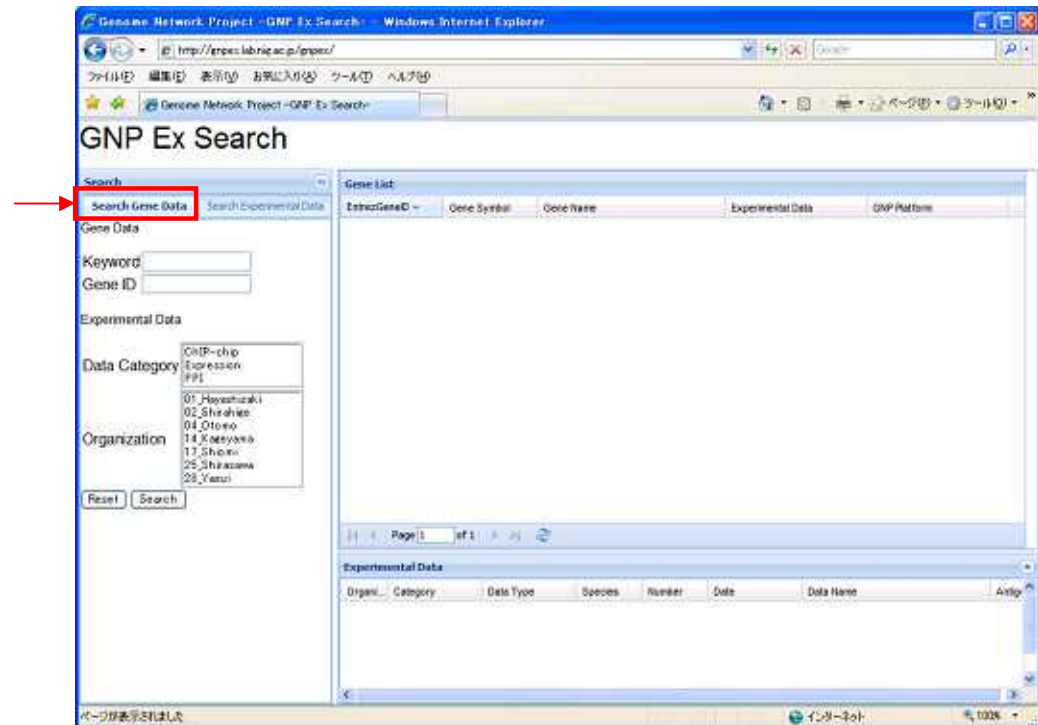
GNP Ex Searchでは、SearchフレームのSearch Gene Dataタブ(図2)を選択した状態でGeneIDによる検索ができます。

検索項目のKeyWordは、GeneSymbol、GeneNameの他、実験データの全項目に対して行います。

検索項目のKeyWord、GeneIDはスペース区切りで複数指定が可能です。

検索項目のDataCategoryとOrganizationは、Ctrlキー(Windows)を押しながら複数指定が可能です。

図2 . トップ画面



3 . Search Experimental Data

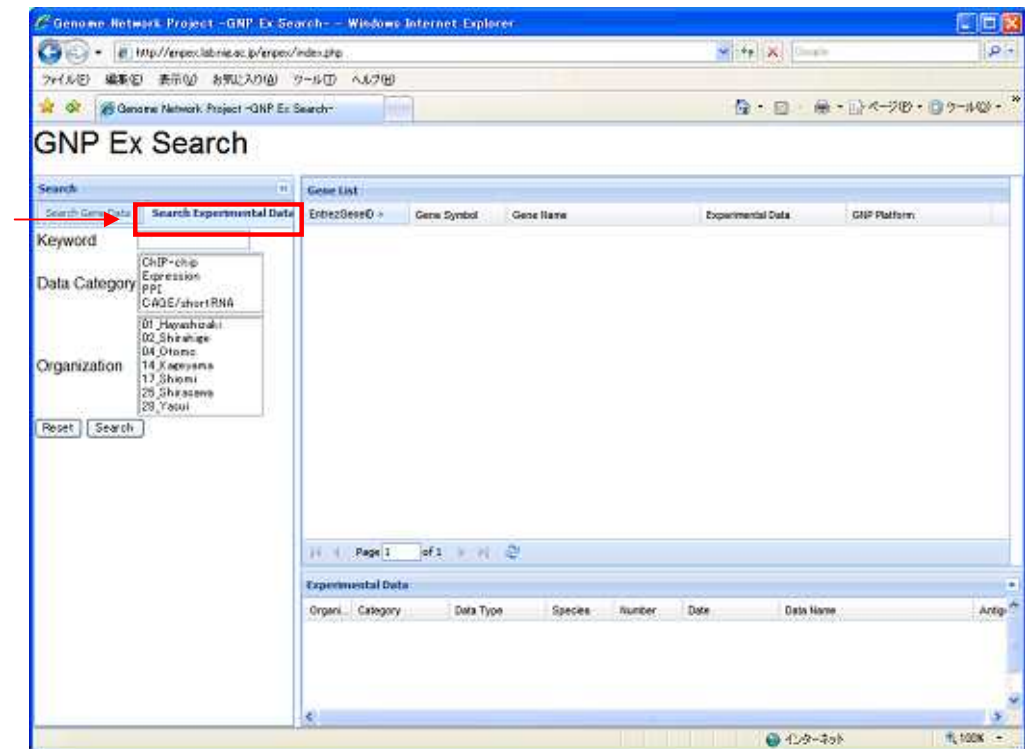
GNP Ex Searchでは、SearchフレームのSearch Experimental Dataタブ(図3)を選択した状態で実験データによる検索ができます。

検索項目のKeyWordは、実験データの全項目に対して行います。

検索項目のKeyWordはスペース区切りで複数指定が可能です。

検索項目のDataCategoryとOrganizationは、Ctrlキー(Windows)を押しながら複数指定が可能です。

図3 . トップ画面 (Search Experimental Search タブ)



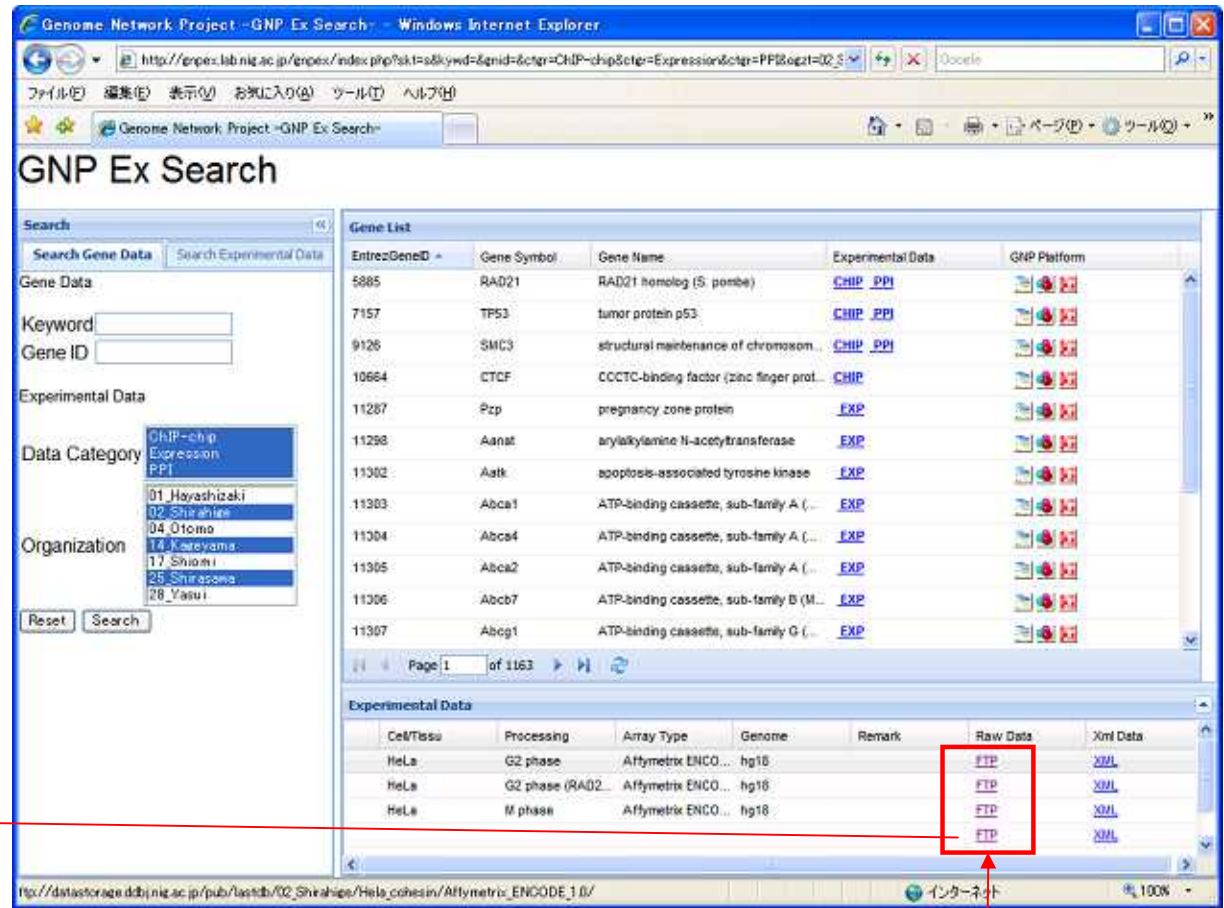
4 . FTP

Search Gene Dataの検索結果(図4)の Expression Data に表示されている「CHIP」「PPI」「EXP」をクリックすると、Experimental Dataが表示されます。

図4 . ダウンロード画面へのリンク

Experimental DataのRaw Dataの「FTP」(図4)をクリックすると、FTPダウンロード画面(図5)が開きます。

図5 . FTPダウンロード画面



5. XML

Search Gene Dataの検索結果(図6)の Expression Data に表示されている「CHIP」「PPI」「EXP」をクリックすると、Experimental Dataが表示されます。

Experimental DataのRaw Dataの「FTP」(図6)をクリックすると、FTPダウンロード画面(図7)が開きます。

図6. ダウンロード画面へのリンク

GNP Ex Search

Search Gene Data | Search Experimental Data

Gene List

EntrezGeneID	Gene Symbol	Gene Name	Experimental Data	GNP Platform
5885	RAD21	RAD21 homolog (S. pombe)	CHIP PPI	
7157	TP53	tumor protein p53	CHIP PPI	
9126	SMC3	structural maintenance of chromos...	CHIP PPI	
10664	CTCF	COCTC-binding factor (zinc finger prot...	CHIP	
11287	Pzp	pregnancy zone protein	EXP	
11298	Aanat	arylalkylamine N-acetyltransferase	EXP	
11302	Aak1	apoptosis-associated tyrosine kinase	EXP	
11303	Abca1	ATP-binding cassette, sub-family A (...)	EXP	
11304	Abca4	ATP-binding cassette, sub-family A (...)	EXP	
11305	Abca2	ATP-binding cassette, sub-family A (...)	EXP	
11306	Abcb7	ATP-binding cassette, sub-family B (M...	EXP	
11307	Abcg1	ATP-binding cassette, sub-family G (...)	EXP	

Experimental Data

Cell/Tissue	Processing	Array Type	Genome	Remark	Raw Data	Xml Data
HeLa	G2 phase	Affymetrix ENCO...	hg18		FTP	XML
HeLa	G2 phase (RAD2...	Affymetrix ENCO...	hg18		FTP	XML
HeLa	M phase	Affymetrix ENCO...	hg18		FTP	XML

図7. XML画面

6 . GNP Platform

Search Gene Dataの検索結果(図8)のGNP Platformの3つのアイコン(図8)をクリックすると、Genome Network Platform Viewerへリンクします。

図8 . GeneList

The main screenshot shows the 'GNP Ex Search' interface. On the right, there is a 'Gene List' table with columns: 'EntrezGeneID', 'Gene Symbol', 'Gene Name', 'Experimental Data', and 'GNP Platform'. The 'GNP Platform' column contains three icons for each gene entry, which are highlighted by a red rectangular box. Red arrows point from these icons to three smaller screenshots of the 'Genome Network Platform Viewer' interface, showing different views of the data.

EntrezGeneID	Gene Symbol	Gene Name	Experimental Data	GNP Platform
5895	RAD21	RAD21 homolog (S. pombe)	EXP EXP	[Icon] [Icon] [Icon]
7157	TP53	tumor protein p53	EXP EXP	[Icon] [Icon] [Icon]
8126	SMC3	structural maintenance of chromosomes	EXP EXP	[Icon] [Icon] [Icon]
19964	CTCF	CTCF-binding factor (cancer finger protein)	EXP	[Icon] [Icon] [Icon]
11207	Ptg	pregnancy zone protein	EXP	[Icon] [Icon] [Icon]
11250	Aarad	arylsulfatase 4 homolog	EXP	[Icon] [Icon] [Icon]
11302	Aak	apoptosis-associated tyrosine kinase	EXP	[Icon] [Icon] [Icon]
11303	Aalca1	ATP-binding cassette, sub-family A (1)	EXP	[Icon] [Icon] [Icon]
11304	Aalca2	ATP-binding cassette, sub-family A (2)	EXP	[Icon] [Icon] [Icon]
11305	Aalca3	ATP-binding cassette, sub-family A (3)	EXP	[Icon] [Icon] [Icon]
11306	Aalca4	ATP-binding cassette, sub-family A (4)	EXP	[Icon] [Icon] [Icon]
11307	Aalca5	ATP-binding cassette, sub-family A (5)	EXP	[Icon] [Icon] [Icon]